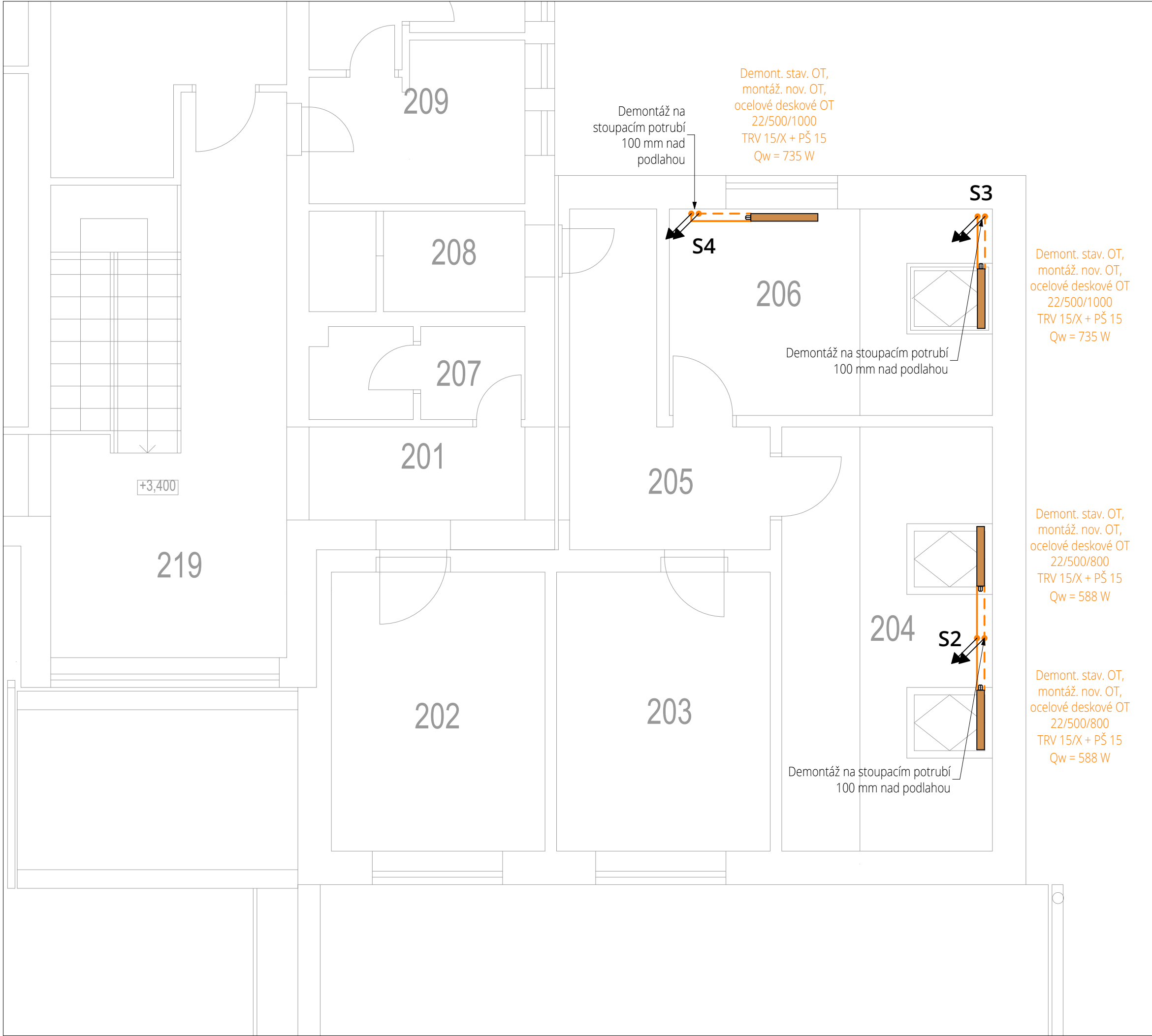


Půdorys 2.NP - vytápění



Poznámka:

**Stávající otopná soustava:**

- Hlavním zdrojem je plynový kotel typu B umístěný v místnosti 114 - plynová kotelna.
- Přívodní teplota do otopné soustavy je nyní 60 °C.
- Rozvody jsou z ocelových (Fe) trubek, které jsou spojovány svařováním. Hlavní rozvody a připojovací potrubí je opatřeno ochranným nátěrem bílé barvy.
- Otopná tělesa jsou ocelová desková.
- Teplonosnou látkou je voda.
- Desková otopná tělesa v 1.NP jsou vlivem vlhkosti napadeny rží a proto budou vyměněna za nová s vyšší vlhkostní odolností.
- Desková tělesa ve 2.NP budou v dalším stupni PD nahrazena za nová odpovídající teplotnímu spádu kondenzační technologie plynových kotlů.

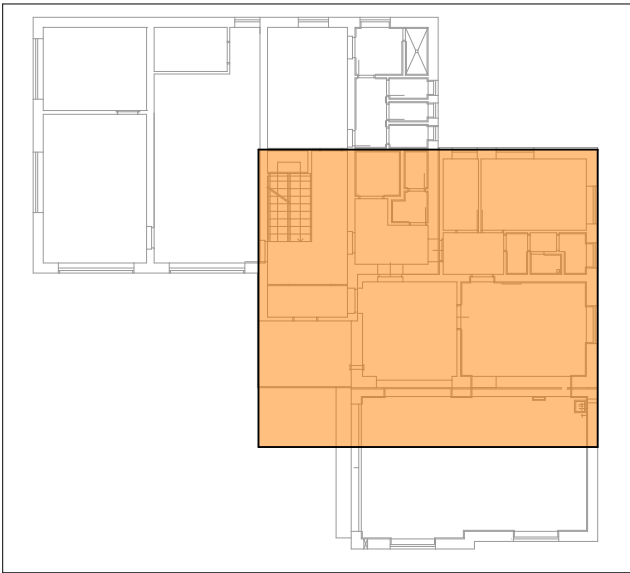
**Demontáž stávajících prvků:**

- Proveďte uzavření okruhů otopné soustavy a následně se vypustí voda z otopné soustavy, tak aby bylo možné provádět demontážní / montážní práce.
- Veškerá otopná tělesa (litinová článková i ocelová desková) budou demontována.
- Připojovací potrubí, které se napojuje na stoupací potrubí bude demontováno ve vzdálenosti cca 100 mm od stoupacího potrubí, aby nedošlo k naručení stávajícího stoupacího potrubí. Pokud bude situace vyžadovat jinak, zvolí se vhodnější způsob.
- Proveďte demontáž stávajících otopných těles a připojovacích šroubení

**Nová otopná soustava:**

- Hlavním zdrojem bude nový plynový kotel typu C umístěný v místnosti 114 - plynová kotelna.
- Přívodní teplota do otopné soustavy při návrhové teplotě -15°C bude zachována na 60 °C. Soustava bude řízena ekvitermně dle popisu v technické zprávě.
- V objektu jsou navržena nová desková otopná tělesa (OT) s hladkou čelní deskou a bočním připojením. Nová desková OT budou umístěna ve stejné výšce od čisté podlahy, jako stávající tělesa. Instalace otopných těles bude provedena na stávající kotevní prvky, což zajišťuje instalace těles o stejné výrobní výšce.
- Ukotvení veškerých OT bude probíhat dle podkladů výrobce.
- Desková OT budou opatřena odvzdušňovacími ventily o dimenzi 1/2", přímé šroubení a TRV s kapalinovou hlavicí.
- Nové připojovací potrubí bude z pozinkované oceli spojované lisováním. Na stávající potrubí v místě napojení budou instalovány přechodové kusy na lisovací systém a následně bude pokračováno s lisovací instalací.
- Připojovací potrubí i OT budou ukotveny pod spádem 0,3% ke stoupacímu potrubí, aby bylo umožněno vypouštění a odvzdušnění otopných těles.
- Veškeré nové potrubí a místo napojení bude opatřeno dvěmi vrstvami syntetického nátěru. Finální vrstva bude bílá.

Mapa umístění výřezu půdorysu



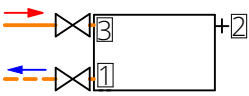
Legenda potrubí

- Přívodní / vratné stávající potrubí otopné soustavy z oceli svařované
- Demontáž stávajícího přívodního/vratného ocelového potrubí a montáž nového ocelového pozinkovaného potrubí k OT. Potrubí spojováno **lisováním**

Legenda značení

- Stoupací potrubí vytápění
- Označení směru a velikosti spádu potrubí.
- Demontáž stávajícího otopného tělesa a následná montáž nového ocelového deskového otopného tělesa s hladkou čelní deskou v provedení ventil kompaktní.
- Proces práce.
- Materiál a popis otopného tělesa (OT).
- Typ OT / výška / délka [mm].
- TRV/ stupeň regulace + příméšroubení
- Celkový výkon OT [W]

Specifikace otopných těles



**Deskové OT s hladkou čelní deskou:**

- 1 - Přímé uzavírací šroubení, vnější závit G 1/2" (Plně otevřeno)
- 2 - Odvzdušňovací ventil DN 15.
- 3 - Kapalinová termostatická hlavice M30 x 1,5 Termostatický ventil přímý, vnější závit G 1/2". Regulace dle stávajícího nastavení ventilu.

LEGENDA MÍSTNOSTÍ

Č.M.	ÚČEL MÍSTNOSTI
101	ZÁDVEŘÍ
102	PŘÍRUČNÍ SKLAD
103	---
104	CHODBA
105	PŘEDSÍŇ, SPRCHA, WC
106	SATNA SESTRY
107	SKLAD
108	CHODBA
109	WC ŽENY - IMOBILNÍ
110	WC - MUŽI
111	GARÁŽOVÉ STÁNÍ
112	SKLAD
113	GARÁŽOVÉ STÁNÍ
114	PLYNOVÁ KOTELNA
115	ŠATNA
116	WC
117	SPRCHA
118	SCHODIŠTĚ - HALA
119	MYCÍ MÍSTNOST
120	GARÁŽ

±0,000=doplnit m n.m.Bpv

**- energie CZ**

VPRACOVAL  
Ing. Marek Vícha

KONTROLOVAL  
Ing. Pavel Gergela

ZODPOVĚDNÝ PROJEKTANT  
Ing. Pavel Gergela

ČÍSLO ZAKÁZKY  
T24043

OBJEKT  
**SO01**

INVESTOR  
Zdravotnická záchranná služba Moravskoslezského kraje, příspěvková organizace, sídlo: Výškovická 2995/40, Zábřeh, 700 30 Ostrava

STAVBA  
**Rekonstrukce systému vytápění v budově ZZS Hlučín**

Čs.armády č.p. 2058/6c, Hlučín ;

PROFESE / KÓD PROFESE  
Vytápění

VÝKRES  
**Půdorys 2.NP - vytápění**

ČÍSLO VÝKRESU

STUPEŇ PD  
DPS

DATUM  
květen / 2024

MĚŘÍTKO  
1:50

FORMÁT  
594 x 420

ČÍSLO PARÉ

Dokumentace je majetkem autora. Výkres či jeho část může být kopírována nebo jiným způsobem rozšiřována pouze po předchozím souhlasu autora. Tato dokumentace je zpracována dle přílohy č. 13, vyhlášky č. 499/2006 Sb., o dokumentaci staveb, jak vyplývá ze změn provedených vyhláškami č. 63/2013 Sb. a č. 405/2017 Sb.

**D.1.4.4.b.3**

[www.tzb-energie.cz](http://www.tzb-energie.cz)